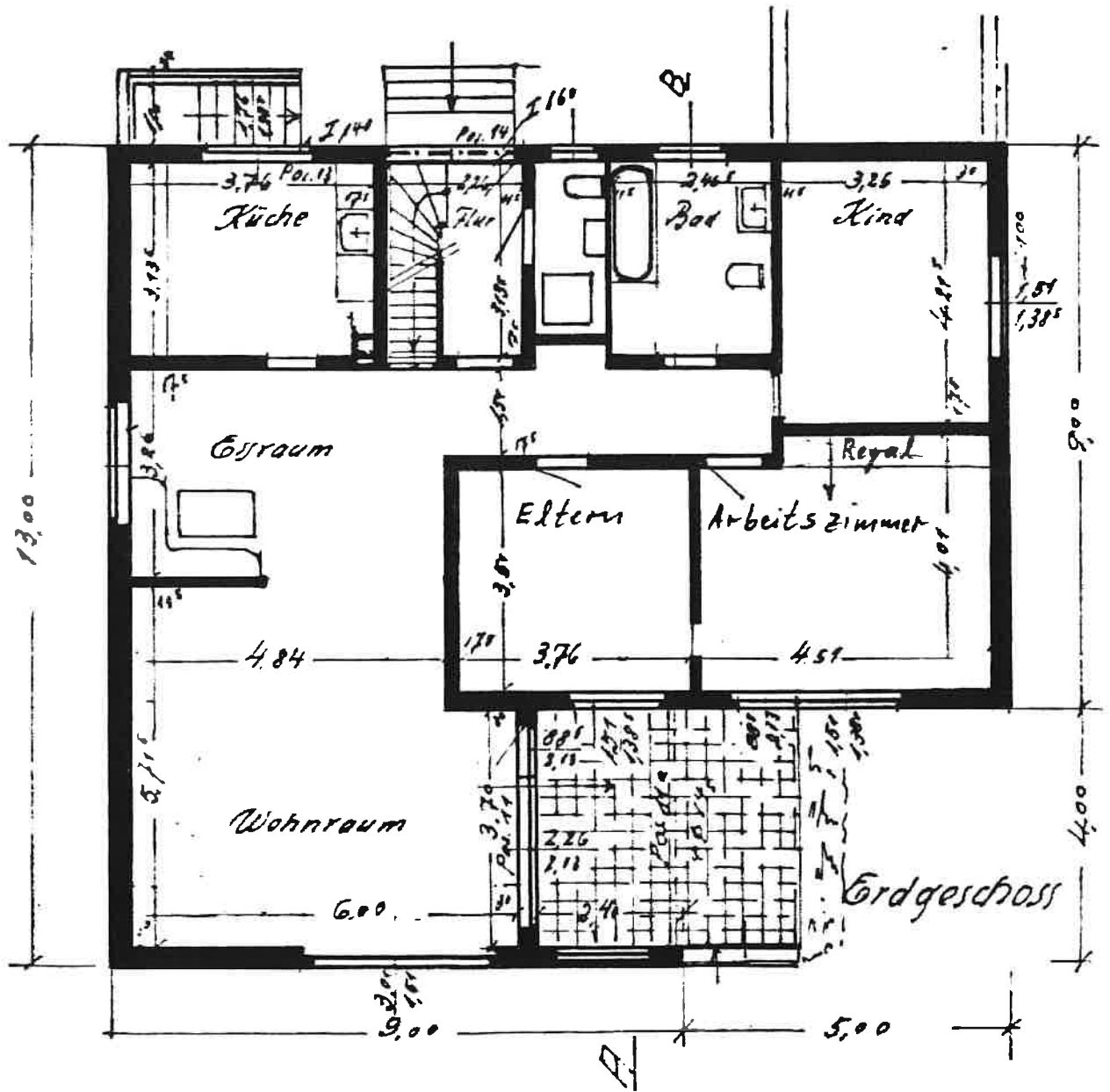
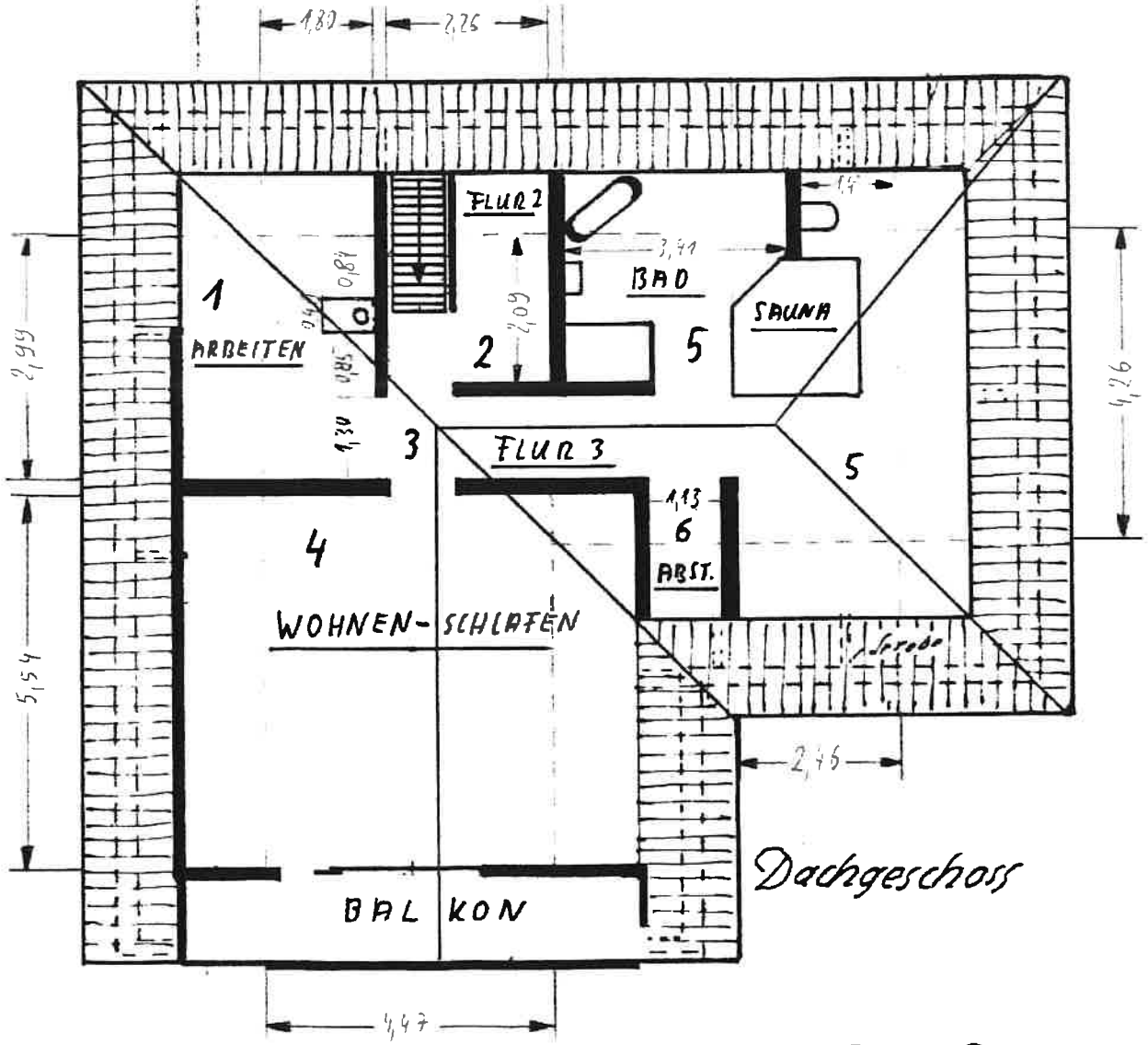


Südseite



Für die Ausführung der Sanierung ist die folgende Baugruben- und Fundamentplanung zu beachten.

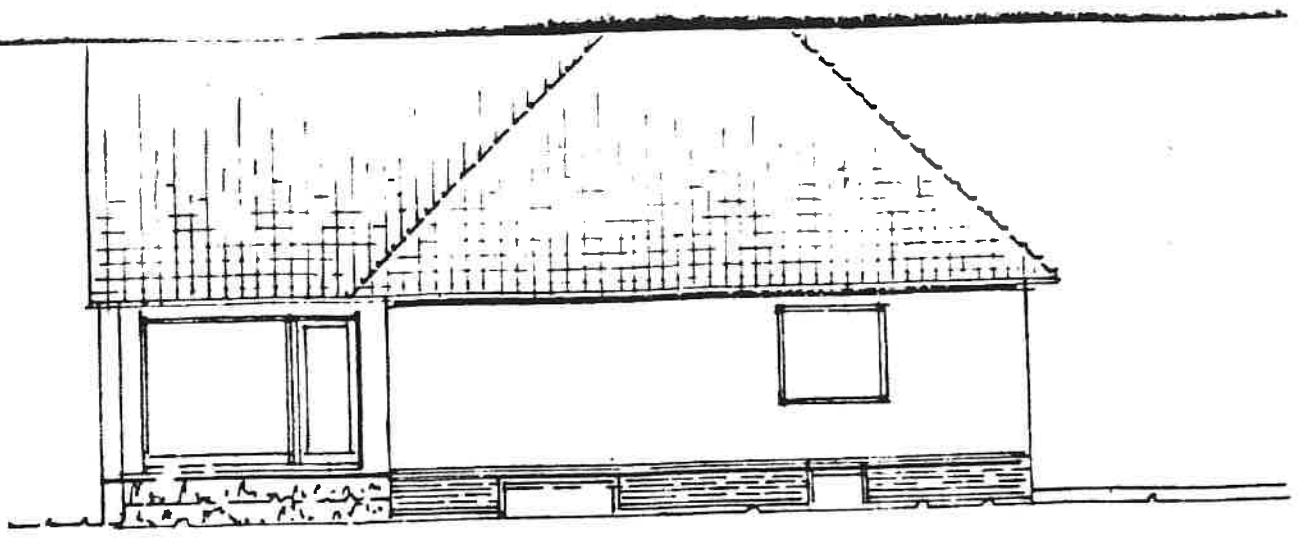
Die Vorschriften über Wärme- u. Schallschutz (DIN 4108 u. 4109) sind genaustens zu beachten.



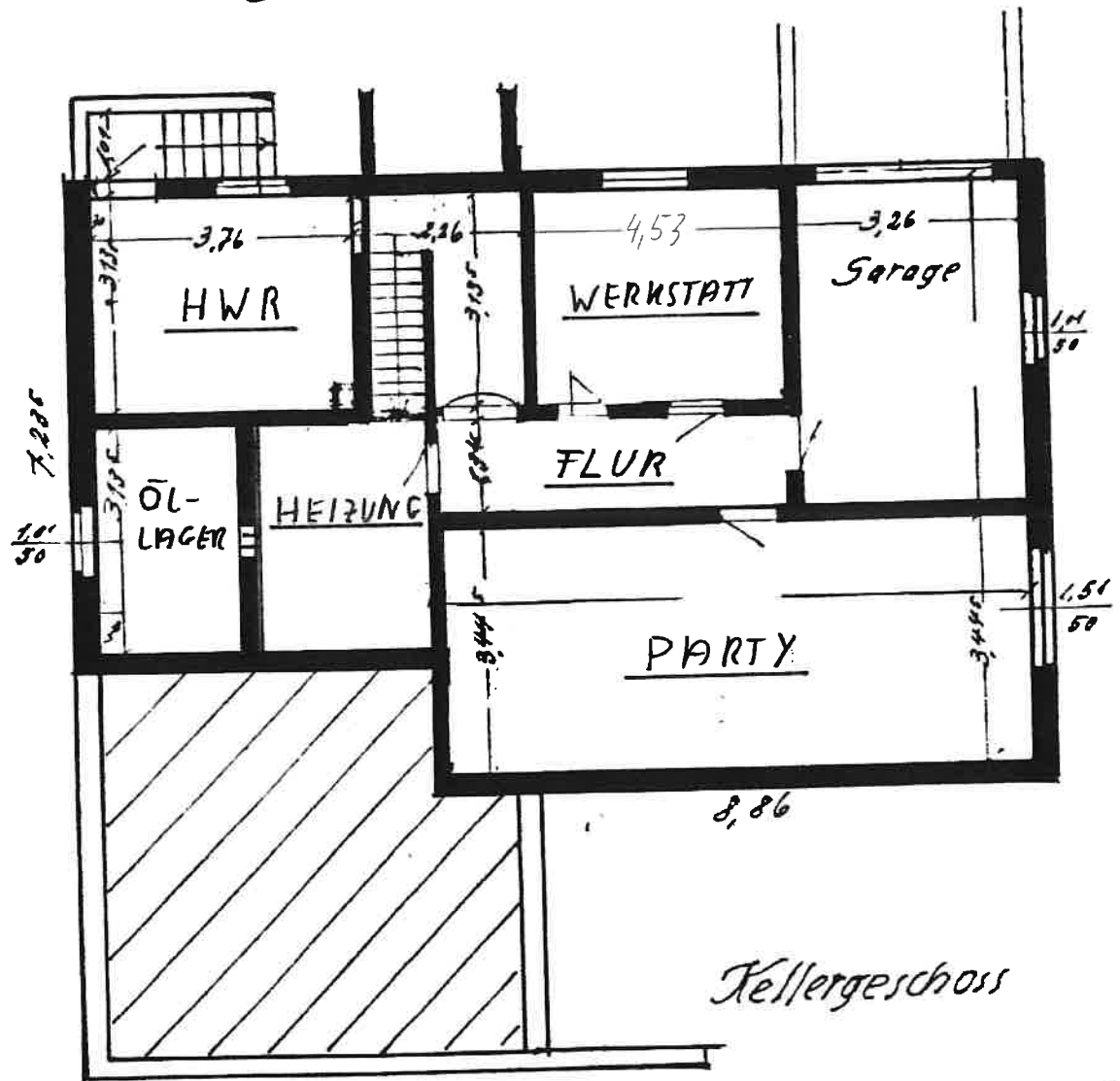
Dachgeschoss

Der Bauherr:

[Handwritten signature]



Ostseite



Kellergeschoss

PROBEWÜRFEL
 AB 1.1.1970 UND ERFORDERLICH
 (SIEHE AUCH LAGEPLAN BAUSCHEIN)